

Kreismeisterschaft Jugend



Trier-Wittlich Ausschreibung 2022/23 05. & 06.11.2022

Turnhalle Friedrich-Wilhelm-Gymnasium Trier

Tischtennis-Kreis Trier-Wittlich

Kreismeisterschaft Jugend Ausschreibung 2022/23

- Ausrichter:** Tischtennis-Kreis Trier-Wittlich
- Durchführer:** Post-Sportverein Trier e.V. Abt. Tischtennis
- Datum:** Samstag, 05.11.2022 - Sonntag, 06.11.2022
- Turnierort:** Turnhalle Friedrich-Wilhelm-Gymnasium,
Olewiger Str. , 54295 Trier. Öffnung: 08:30 Uhr
Bitte den Parkplatz in der Straße Spitzmühle nutzen (s. Karte).
- Turnierleitung:** Wird durch den Kreisvorstand Trier-Wittlich benannt.
- Oberschiedsrichter:** Wird durch den R.TTV.R bestimmt.
- Presse:** Winfried Gerhard, Pressebeauftragter Kreis Trier-Wittlich.
- Tische:** Neun Tische
- Ball:** JOOLA *** PRIME weiß
- Startberechtigung:** Es dürfen nur Spielerinnen/Spieler des Kreises Trier-Wittlich mit gültiger Spielberechtigung starten.
- Austragungssystem:** In den Einzelwettbewerben wird in allen Klassen die Vorrunde im Gruppensystem ausgetragen.
- Die beiden Ersten jeder Gruppe qualifizieren sich für die Hauptrunde, die im einfachen K.O.-System ausgetragen wird.
- Alle Spiele werden über drei Gewinnsätze gespielt.
In allen Klassen wird auch Doppel gespielt.
- Die Turnierleitung behält sich Änderungen vor.
- Foto/Video:** Die Spieler/Spielerinnen erklären sich mit der Anmeldung einverstanden, dass die in seiner/ihrer Anmeldung genannten Daten, die von ihm/ihr im Zusammenhang mit seiner/ihrer Teilnahme am Turnier gemachten Fotos, Filmaufnahmen und Interviews im Rundfunk, Fernsehen, Zeitung, Werbung, Internet, Büchern, fotomechanische Vervielfältigungen (Filme, DVD, etc.) ohne Vergütungsanspruch seinerseits/ihrerseits genutzt werden dürfen.

Tischtennis-Kreis Trier-Wittlich

Kreismeisterschaft Jugend Ausschreibung 2022/23

Jahrgangsstufen Saison 2022/2023

Jungen/Mädchen 19	2004, 2005, 2006, 2007
Jungen/Mädchen 15	2008, 2009
Jungen/Mädchen 13	2010, 2011
Jungen/Mädchen 11	2012 und jünger

Austragungszeiten:

Samstag, 05.11.2022	09.30 Uhr Jungen/Mädchen 15	Einzel TTR relevant/Doppel
	13.30 Uhr Jungen/Mädchen 11	Einzel TTR relevant/Doppel
Sonntag, 06.11.2022	09.30 Uhr Jungen/Mädchen 19	Einzel TTR relevant/Doppel
	13.30 Uhr Jungen/Mädchen 13	Einzel TTR relevant/Doppel

**ES WIRD UM VORANMELDUNG GEBETEN, entweder über MyTischtennis
oder per E-MAIL!**

Folgenden Angaben werden bei der
Anmeldung per E-Mail benötigt:

- Vollständiger Name,
- Verein,
- Geburtsdatum,
- Spielklassen, die gespielt werden möchten.

Meldung bitte an: maximilian.reinert@rttvr.info

Anmeldeschluss 02.11.2022. Nachmeldungen am Turniertag sind möglich.

Tischtennis-Kreis Trier-Wittlich

Kreismeisterschaft Jugend Ausschreibung 2022/23

- Startgeld:** Jugendliche 6,00 € Einzel/Klasse
Der Betrag gilt für Einzel und Doppel zusammen (also kein Startgeld für Doppel) und wird den Vereinen pro Teilnehmer vom R.TTV.R in Rechnung gestellt.
- Preise:** Die Teilnehmer ab dem Halbfinale erhalten Urkunden sowie Pokale/Medaillen.
- Imbiss:** Der Post-Sportverein Trier bietet Speisen und Getränke an.
- Regeln:** Gespielt wird nach den Regeln des ITTF, der WO des DTTB und den zusätzlichen Bestimmungen/Ordnungen des R.TTV.R.
- Hinweise:** Die KEM ist auch ein Qualifikationsturnier (in Verbindung mit den Ranglisten) für eine Nominierung für die Verbandseinzelmeisterschaften des R.TTV.R.
Es darf nur in TT-gerechter Sportkleidung gespielt werden. Jede/r Spieler/in ist verpflichtet, bei Aufruf zu zählen

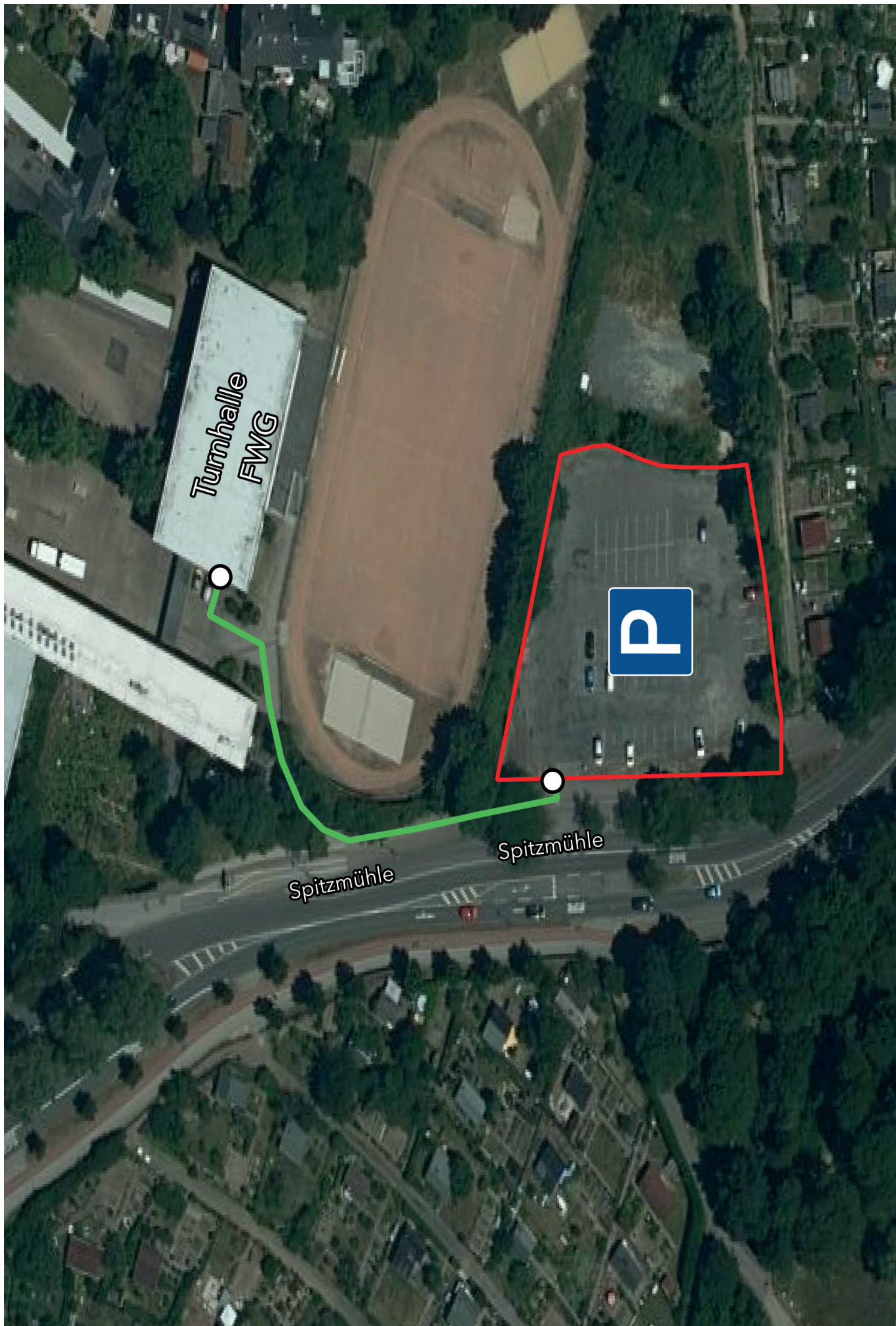
Die Setzung erfolgt, wenn vorhanden, nach den aktuellen Ranglistenergebnissen. Sonst ist der QTTR-Wert vom 11.08. maßgeblich.

Es qualifizieren sich der Sieger und Zweitplatzierte jeder Einzelklasse für die R.TTV.R-Einzelmeisterschaften. Beim Vorliegen einer persönlichen Einladung für einen der ersten beiden Platzierten, rückt der jeweils Nächstplatzierte nach. In den Einzelklassen wird dritte Platz ausgespielt.

Die Turnier- bzw. Gesamtleitung behält sich Änderungen vor, wenn diese einen besseren Verlauf der Veranstaltung gewährleisten. Insbesondere können ausgeschriebene Klassen ganz oder teilweise gestrichen bzw. zusammengefasst werden, wenn die Teilnehmerzahl einen sportlich wertlosen Wettkampf erwarten lässt.
Auch der Austragungsmodus kann geändert werden.

Wir wünschen allen eine gute Anreise nach Trier!

Bei Fragen könnt Ihr euch an den Kreisjugendwart wenden:



Turnhalle
FWG



Spitzmühle

Spitzmühle